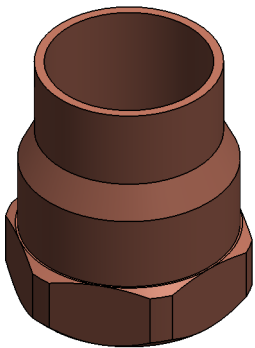
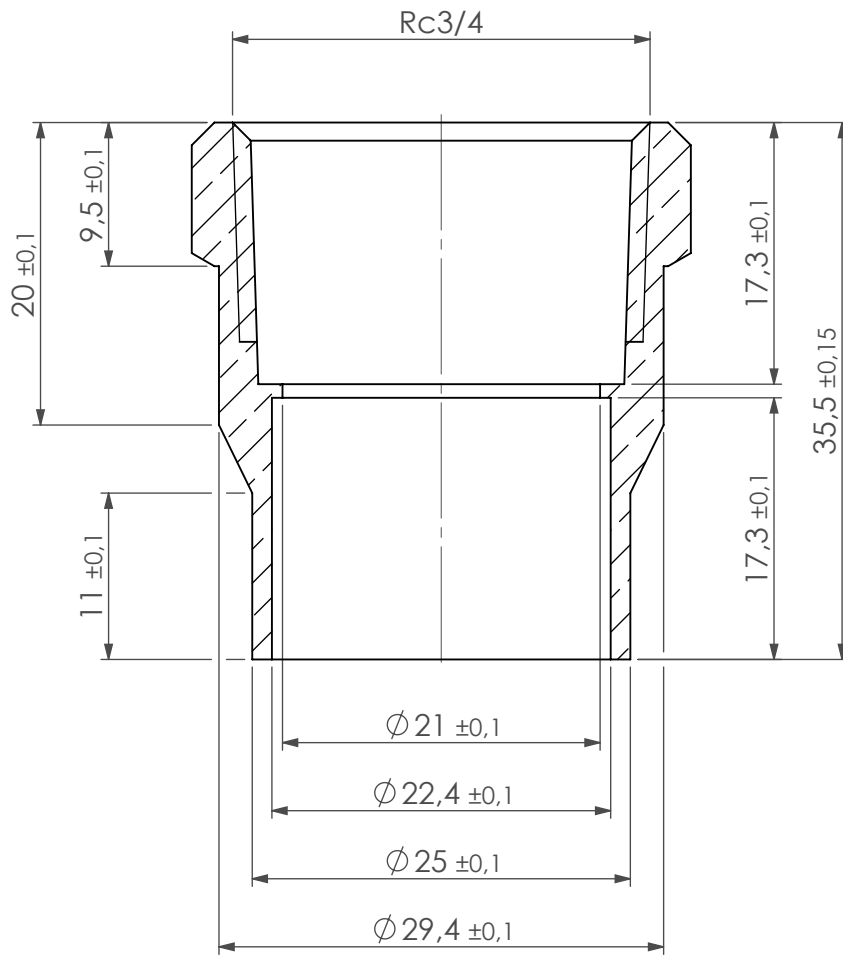
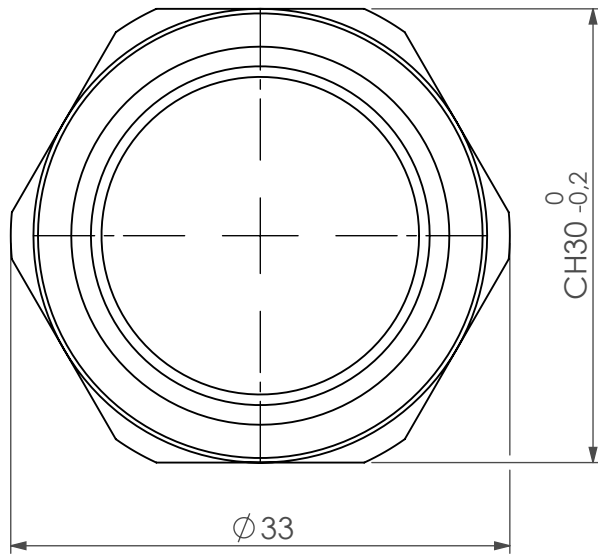


**SUPERFICIE ESENTE DA AMMACCATURE, GRAFFI E MACCHIE**



QUOTA MOLTO  
IMPORTANTE:

Rugosità dove  
non espressa:

$\sqrt{Ra3,2}$



Codice cliente : /  
Indice di revisione : /  
Concentricità ammessa tra  
parti grezze e lavorate: 0,5 mm

**Grado di precisione medio UNI EN 22768-1**

da 0,5 fino a 6	$\pm 0,1$	oltre 30 fino a 120	$\pm 0,3$
oltre 6 fino a 30	$\pm 0,2$	oltre 120	$\pm 0,5$

**THEONILDE**  
BRASS NUTS AND NIPPLES  
www.theonilde.it e-mail: info@theonilde.it  
tel: +39 0365 599019 Fax: +39 0365 597528

Denominazione  
**GIUNTO Rc3/4**

Codice disegno  
**CU/E30.35/1**

Materiale **CW024A**  
Massa grezzo(g) **0.00**  
Massa lavorato (g) **60.04**  
Disegnato da **M. MARANGONI**  
Controllato da **M. MARANGONI**

Data creazione	<b>16/10/2014</b>	rev.	Trattamento	scala
Data ultima rev.	<b>16/10/2014</b>	<b>0</b>		<b>2:1</b>

FORMATO A4